

SKYJACK™

CE MODELLE | SJ 46AJ SJ 51AJ



A-SERIE Gelenk-TELESKOPBÜHNEN

Skyjacks neue Gelenkteleskopbühnen der A-SERIE wurden auf Grundlage der robusten und zuverlässigen Skyjack-Designelemente konstruiert. Die Teleskopbühnen der A-SERIE sind in zwei Ausführungen erhältlich, dem Modell 46AJ und 51AJ. Beide Modelle bieten standardmäßig eine endlos Drehkransdrehung von 360 Grad. Die null Heckausladung vervollständigt die einzigartige Drehkranskonstruktion und ermöglicht einen flexiblen Einsatz in engen Bereichen. Die überlegene Traktion und Geländegängigkeit beruhen auf dem Allradantrieb, der in vielen Produkten von Skyjack Anwendung findet und für den bewährten wartungsarmen sowie robusten und zuverlässigen Antriebsstrang verantwortlich ist.

Die AJ Modelle sind mit einem hydraulischen Differentialsperreschalter auf der Hinterachse ausgestattet, der dem Bediener beim Befahren von unebenem Gelände die Möglichkeit bietet, das Differential auf der Hinterachse zu verriegeln. In der entriegelten Stellung verbessert sich der Wenderadius, außerdem werden Reifenspuren auf harten Oberflächen vermindert.

Weitere Schlüsselfunktionen sind: Richtungsüberwachung der Fahr- und Lenkfunktion, echtes Senkrechtsteigen ohne Vorwärts- und Rückwärtsdriften, analoge Steuerung und die für Skyjack typische farbcodierte und nummerierte Leitungsführung.

A-SERIE

Gelenkteleskopbühnen

Abmessungen	SJ 46AJ	SJ 51AJ
Plattformhöhe	14,15 m	15,58 m
Seitliche Reichweite	7,68 m	9,16 m
Gelenkpunkt	7,63 m	7,63 m
Plattformgröße	1,83 m x 0,76 m	1,83 m x 0,76 m
Gesamtbreite	2,24 m	2,24 m
Heckausladung	NULL	NULL
Gesamthöhe (eingefahren)	2,07 m	2,07 m
Gesamtlänge (eingefahren)	6,50 m	7,25 m
Radstand	2,03 m	2,03 m
Bodenfreiheit	0,40 m	0,40 m
Drehbereich	360° endlos	
Drehbereich der Plattform	180°	180°
Korbarmlänge	1,42 m	1,42 m
Bewegungsradius des Korbarms +/-	+70° / -75°	+70° / -75°
Gewicht	6981 kg	7316 kg
Steigfähigkeit	45%	45%
Wenderadius (innen)	2,48 m	2,48 m
Wenderadius (außen)	5,15 m	5,15 m
Pendelachse	0,20 m	0,20 m
Fahrgeschwindigkeit (hohe Geschwindigkeit)	7,7 km/h	7,7 km/h
Tragfähigkeit	227 kg	227 kg
Maximal zulässige Personenzahl	2	2

STANDARD AUSSTATTUNG

- Allradantrieb mit Achsantrieb
- Bediener gesteuerte Differentialsperre auf der Hinterachse und Sperrdifferential in der Vorderachse
- Pendelachse
- Fahrbar in voller Höhe
- 360° endlos Drehkranzdrehung
- Steigfähigkeit 45%
- Deutz Dieselmotor 35,8 kW (48 PS)
- Ausschwenkbarer Motorblock
- Hochklappbare Verkleidung
- Plattformgeländer in Modulbauweise
- Selbstschließende Plattformschwingtür
- Verkabelung für Stromanschluss auf der Plattform
- Richtungsüberwachung der Fahr- und Lenkfunktion
- Proportionalsteuerung
- Steuerung auf Relaisbasis
- Farbcodierte und nummerierte Kabel
- Betriebsstundenzähler
- Überlastsensoren
- Signalhorn
- Seilbefestigungspunkte
- Transport-/Liftösen
- Federbelastete, hydraulisch lösbare Lamellenbremsen (SAHR) auf der Hinterachse
- Schaumgefüllte Geländereifen 315/55 D20

OPTIONEN †

- Plattform 0,76 x 1,52 m
- Generator 3,5 kW (Hydraulikölkühler eingeschlossen)
- Kaltstartausrüstung
- Dieselwäscher
- Hydraulikölkühler
- Blinklicht
- Arbeitsscheinwerfer auf Plattform
- Bewegungsalarm

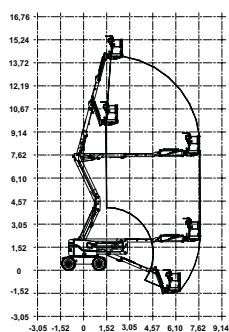
Reifenoptionen ‡

- Schaumstoffgefüllte, nicht markierende Geländereifen

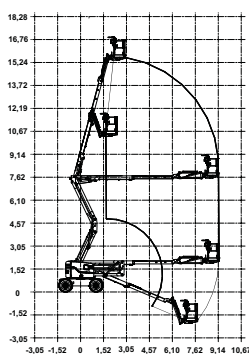
‡ Die Ergänzung mit optionaler Sonderausstattung kann die standardmäßige Lieferzeit verlängern. Erkundigen Sie sich bitte im Werk.

** Tragfähigkeit und Gewicht der Maschine kann sich durch Zusatzoptionen ändern.

SJ 46AJ Reichweitendiagramm



SJ 51AJ Reichweitendiagramm



Skyjack Großbritannien

Unit 1, Maes-y-Clawdd
Maesbury Road Industrial Estate
Oswestry, Shropshire, SY10 8NN
Tel: +44 1691 676235
Telefax: +44 1691 676239
E-Mail: info@skyjackeurope.co.uk

www.skyjack.com

Skyjack AB (Schweden)

Marieholmsgatan 2
415 02 Göteborg
Sweden
Tel: +46 31212245
Telefax: +46 31212066

Skyjack SAS (Frankreich)

Lieudit Les Pretes
22 bis rue de l'avenir
38150 Chanas France
Tel: +33 474 20 30 20
Telefax: +33 474 20 58 93

Skyjack Hebebühnen GmbH (Deutschland)

Wullener Feld 27
D-58454 Witten
Tel: +49 2302 2026909
Telefax: +49 2302 2025671

Diese Broschüre dient lediglich Veranschaulichungszwecken und beruht auf den zum Zeitpunkt der Veröffentlichung gültigen Daten. Skyjack Inc. behält sich das Recht vor, Spezifikationen, Standardausstattung und Sonderausstattung jederzeit zu ändern. Für sachgerechte Verfahren ziehen Sie bitte das Betriebs- und Bauteilhandbuch zu Rate. Arbeitsbühnen, die mit dem CE-Zeichen versehen sind, erfüllen die Maschinenrichtlinie 2006/42/EG.

SKYJACK