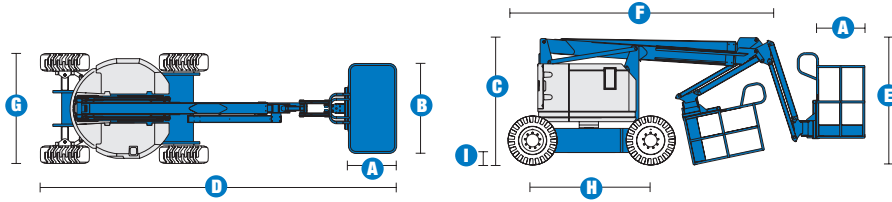


Technische Daten



MODELLE	Z™-34/22 DC	Z™-34/22 Bi-Energy
---------	-------------	--------------------

ABMESSUNGEN		
Arbeitshöhe max.*	12,52 m	12,62 m
Platförmhöhe max.	10,52 m	10,62 m
Seitliche Reichweite	6,78 m	6,78 m
Übergreifende Höhe – Plattform	4,57 m	4,57 m
A Plattförmlänge	0,76 m	0,76 m
B Plattförmbreite	1,42 m	1,42 m
C Höhe – eingefahren	2,00 m	2,06 m
D Länge – eingefahren	5,64 m	5,66 m
E Höhe – Einlagerung	2,26 m	2,29 m
F Länge – Einlagerung	4,08 m	4,11 m
G Breite	1,73 m	1,85 m
H Radstand	1,88 m	1,88 m
I Bodenförmheit (Mitte)	0,15 m	0,17 m

LEISTUNG		
Tragföhmigkeit	227 kg	227 kg
Platförmförmwömbereich	180°	180°
Vertikaler Korbarm-Schwömbereich	139° (+72°/-67°)	139° (+72°/-67°)
Schwömbereich des Oberwagens	355° nicht kontinuierlich	
Seitlicher Überhang	Null	Null
Fahrgeschwindigkeit – eingefahren	4,8 km/h	4,8 km/h
Fahrgeschwindigkeit – ausgefahren**	30 cm/s	30 cm/s
Steigföhmigkeit – eingefahren ***	37%	45%
Wenderadius innen	1,75 m	1,80 m
Wenderadius außen	4,00 m	4,11 m
Steuerung	12 V proportionale Steuerung	
Reifen	0,23 x 0,37 m / 9 in x 14,5 in	Geländereifen 0,25 x 0,42 m / 10 in x 16,5 in

ANTRIEB		
Antriebsart	Kubota Diesel D-1105 3 Zylinder 26 PS (19,4 kW) Kubota Motor DF-972 3 Zyl. Benz.-Flüssig. 31 PS (23,1 kW) Perkins Diesel 403 D11 3 Zylinder 26,4 PS (19,7 kW)	
Notbedienung	12 V DC	12 V DC
Hydrauliktankinhalt	71,9 Liter	71,9 Liter
Kraftstofftankinhalt	45,4 Liter	45,4 Liter

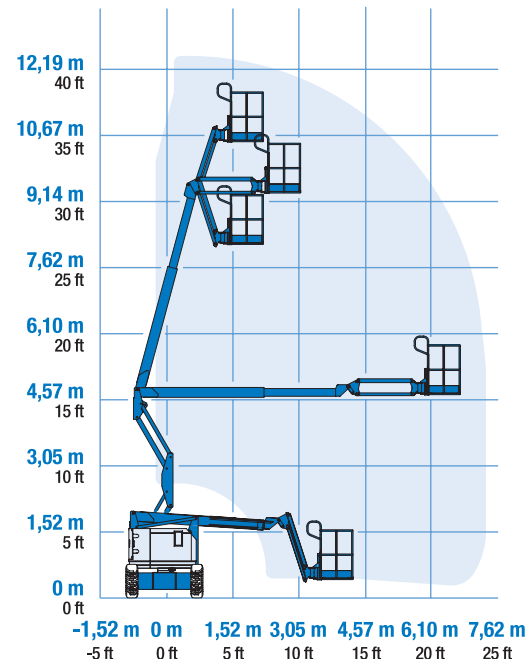
SCHALL- & VIBRATIONSPEGEL		
Geräusch-/Schalldruckpegel (Boden)	81 dBA	81 dBA
Geräusch-/Schalldruckpegel (Platförm.)	80 dBA	80 dBA
Vibration	<2,5 m/s²	<2,5 m/s²

EIGENGEWICHT****		
Eigengewicht (Industriereifen, schaumge.)	4.793 kg	N/A
Eigengewicht (Geländereifen, schaumge.)	4.892 kg	4.929 kg

ENTSPRICHT DEN NORMEN

EU Maschinen Norm 2006/42 EC
EU Standard EN280:2001, A2:2009
EMV Richtlinie 2004/108/EC EN 61000-6-2, EN 61000-6-4
EU Niederspannungsrichtlinie 2006/95/EC EN 60204-1:2006
EU Geräuschnorm 2000/14/EC EN ISO 3744

ARBEITSDIAGRAMM Z™-34/22 IC



* CE-Arbeitshöhe liegt 2 m über der Plattförmhöhe.

** Im Hebebetrieb (Platförm gehoben) ist die Maschine nur für den Betrieb auf festem und ebenem Untergrund geeignet.

*** Die Steigföhmigkeit bezieht sich auf das Befahren von Steigungen. Für weitere Details bzgl. der Steigföhmigkeit siehe Bedienungsanleitung.

**** Das Gewicht variiert abhängig von den Optionen und/oder den länderspezifischen Normen (CE).

Ausstattung

**ÜBERSICHTLICH KONSTRUIERT,
UM IHREN ANFORDERUNGEN
GERECHT ZU WERDEN:**

PLATTFORMOPTIONEN

- 1,42 m Stahlplattform (Standard)

KORBARM

- 1,22 m Korbarm

ANTRIEB / ENERGIE

- Kubota Diesel 26 PS (19,4 kW)
- Kubota Motor Benzin-Flüssigas 31 PS (23,1 kW)
- Perkins Diesel 26,4 PS (19,7 kW)

FAHRANTRIEB

- Zweirad-Antrieb
- Allrad-Antrieb

REIFENOPTIONEN

- Geländereifen, schaumgefüllt (Standard 4x4)
- Industriereifen, schaumgefüllt (Standard 2x4)
- Nichtmarkierende Industriereifen, schaumgefüllt

STANDARD AUSSTATTUNG

ABMESSUNGEN

Z™-34/22 IC Zweirad (2x4)

- 12,52 m Arbeitshöhe
- 6,78 m seitliche Reichweite
- 4,57 m übergreifende Höhe
- bis 227 kg Tragfähigkeit

Z™-34/22 IC Allrad (4x4)

- 12,62 m Arbeitshöhe
- 6,78 m seitliche Reichweite
- 4,57 m übergreifende Höhe
- bis 227 kg Tragfähigkeit

LEISTUNG

- 1,22 m Korbarm mit 139° Arbeitsbereich
- Selbstnivellierende Plattform
- Hydraulisch drehbare Plattform
- Proportionalsteuerung
- Antriebsaktivierungssystem
- Stromkabel zur Plattform
- Hupe
- Betriebsstundenzähler
- Neigungswinkelschalter mit akustischem Alarm
- Senkalarm
- Alarmpaket (doppelte Blitzwarnleuchten und Fahralarm)
- Nicht-kontinuierlicher 355° Schwenkbereich des Oberwagens
- Verschließbare Abdeckungen des Oberwagens
- Kein hinterer, seitlicher und vorderer Überhang
- Zweistufige Fahrmotoren
- Zertifizierte Lasten-Überwachung

ANTRIEB / ENERGIE

- Alle Motoren erfüllen die gültigen Abgasnormen
- 12 V Notbedienung



ZUBEHÖR UND ANBAUGERÄTE

LEISTUNG

- Plattformschwingtür
- Plattform mit Plattformschwingtür u. Maschengitter auf halber Höhe
- Druckluftleitung zur Plattform
- Stromkabel zur Plattform (inkl. Stecker, Steckdose, Fehlerstromschutzstecker (FI), Erdschlusswächter auf Anfrage)
- Scheinwerfer Paket (2 am Chassis, 2 an der Plattform)
- Einrichtung für den Betrieb unter erschwerten Bedingungen (Abdeckungen der Zylinderkolbenstangen, Abstreifer an den Auslegern, Abdeckung des Plattformbedienpultes)
- Untertemperatur – Abschaltung
- Schwer entflammbares Hydrauliköl
- Biologisch abbaubares Hydrauliköl
- Neigungs - Abschaltung
- Werkzeugablage
- Ablagekasten für Leuchtröhren*
- Arbeitsscheinwerfer an der Plattform
- Abschließbare Abdeckung des Plattformsteuerepultes

ANTRIEB / ENERGIE

- Anzeigen für Motorinformationen (Öl, Druck, Temp., Amp)
- Motorvorwärmung
- Wechselstromgeneratorpaket (230V)
- Kaltwetterpaket
- Raffinerie Kit (Abgasfunkenschutz + elektrisches oder mechanisches Chalwyn Absperrventil)

* nur erhältlich als Ersatzteil

United States

18340 NE 76th Street
P.O. Box 97030
Redmond, WA
USA 98073-9730
Tel: +1 425 881-1800
Fax: +1 425 883-3475

Germany

Kostenlose Tel: 0800 1809017
(innerhalb Deutschland Durchwahl 2)

Tel: +49 (0)4221 491 810
Fax: +49 (0)4221 491 820
Email: AWP-InfoEurope@terex.com

Ihr Vertriebspartner:

Aktueller Stand: Juli 11. Technische Daten können ohne vorherige Ankündigung oder Verbindlichkeit geändert werden. Fotos und/oder Zeichnungen in diesem Dokument dienen ausschließlich Illustrationszwecken. Informationen über den korrekten Einsatzzweck entnehmen Sie bitte dem jeweiligen Bedienerhandbuch für das entsprechende Produkt. Zuwiderhandlungen entgegen den Anweisungen des entsprechenden Bedienerhandbuches oder unverantwortliches Handeln können schwere oder tödliche Verletzungen zur Folge haben. Die ausschließlich für unsere Produkte anzuwendende Gewährleistung ist die Standardgewährleistung, die sich auf das entsprechende Produkt und den Verkauf bezieht. Wir gewähren keine anders vereinbarte oder stillschweigend implizierte Gewährleistung. Aufgeführte Produkte und Serviceleistungen können Handelsmarken, Servicenamen oder Markennamen der Terex Corporation und/oder ihrer Tochterunternehmen in den U.S.A. oder in anderen Ländern darstellen. Genie ist ein eingetragenes Warenzeichen von Terex South Dakota, Inc. © 2011 Terex Corporation.